

# REINER



**Elektrostempel  
Electric Stamps**



## Das Unternehmen The Company

Gegründet 1913 in Furtwangen im Schwarzwald, hat sich REINER zum führenden Hersteller von Stempelgeräten, Spezialdruckern und Dokumentenscannern entwickelt. Seit Jahrzehnten werden namhafte Industrieunternehmen mit Präzisionsteilen termingerecht beliefert.

250 Mitarbeiter arbeiten in der eigenen Produktentwicklung (Mechanik, Elektronik, Software), im Werkzeugbau, in Zinkdruck-/Spritzguss, Stanzerei, Oberflächenvergütung und Montageabteilungen. Die Ausstattung mit modernen CAD/CAM-Systemen und entsprechenden Fertigungstechnologien unterstützt hierbei die Arbeit unserer Fachkräfte.

Founded in 1913 in Furtwangen in the Black Forest, REINER has grown to become the leading manufacturer of stamping machines, special printers and document scanners. For decades we have supplied precision parts punctually to well-known industrial companies.

Some 250 employees work on the development of our own products (mechanical, electronics, software), in tool-making, in our zinc die-casting and injection-moulding shops, in the press shop, in the surface-finishing and assembly departments. In all this equipment ranging from modern CAD/CAM systems to the latest production technologies, supports the efforts of our highly-trained staff.

## Anwendungen / Applications



Industrie / Produktion  
Industry / Production



Kliniken  
Hospitals



Verwaltung  
Government



Banken  
Banks



Universitäts-, Schul- und  
Wissenschaftsinstitute  
Universities, Schools,  
Research-Institutes



Veranstaltungen  
Public Events



Speditionen  
Forwarders, Parcel Services



Architekten  
Architects



Labore  
Labs



Posteingang  
Incoming mail



Warenannahme  
Goods inwards



Pförtner  
Gatekeeper



Eingangsfax  
Incoming fax



Auftrags- und  
Projektzeiterfassung  
Time recording



Personal-  
Anwesenheitszeiterfassung  
Time and attendance




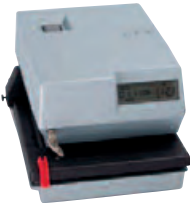






Qualitätssicherung  
Quality Management



IHK Industrie- und  
Handelskammer  
Chamber of Commerce

## Inhalt / Index

	Seite Page	Abdruckbeispiele Sample Prints																																															
Technische Daten Technical data	2/3																																																
880	4/5	 <div style="display: flex; justify-content: space-around; align-items: flex-start;"> <div style="border: 1px solid black; padding: 5px; width: 25%;"> <p>Wir beglaubigen die vorstehende/n Unterschrift/en. Der abgegebenen Erklärung kann aller Glaube beigemessen werden.</p>  <p><i>Neil Weatstein</i> Unterschrift</p> <p>Industrie- und Handelskammer zu Koblenz</p> </div> <div style="text-align: right;"> <p>Xinquan Dong</p>  <p>ABCDE 00035 11.09.09 11:16</p> </div> </div>																																															
ChronoDater 730/731 740/741	6/7	 <div style="display: flex; justify-content: space-around; align-items: flex-start;"> <table border="1" style="border-collapse: collapse; text-align: center;"> <tr><td>VW</td><td>VK</td><td>BL</td><td>ET</td></tr> <tr><td colspan="4">08-02-25</td></tr> <tr><td>KUS</td><td>KIB</td><td>LST</td><td></td></tr> </table> <div style="text-align: right;"> <p>05.06.2009</p> <div style="border: 1px solid black; padding: 5px; width: 150px;"> <p style="text-align: center;">Wareneingang</p> <p style="text-align: center;">26.02.2008 22:30</p> <p style="text-align: center;">Annahme unter Vorbehalt</p> </div> </div> </div>	VW	VK	BL	ET	08-02-25				KUS	KIB	LST																																				
VW	VK	BL	ET																																														
08-02-25																																																	
KUS	KIB	LST																																															
510	8/9	 <div style="display: flex; justify-content: space-around; align-items: flex-start;"> <table border="1" style="border-collapse: collapse; text-align: center;"> <tr><td>Bgm.</td><td>I</td><td>II</td><td>III</td><td>IV</td></tr> <tr><td colspan="5">STADT NEUENBURG AM RHEIN</td></tr> <tr><td colspan="5">09.02.2009</td></tr> <tr><td>1</td><td>2</td><td>3</td><td>4</td><td>5</td><td>6</td><td>7</td><td>8</td><td>9</td><td>10</td><td>11</td><td>12</td><td>13</td></tr> <tr><td>14</td><td>15</td><td>16</td><td>17</td><td>18</td><td>19</td><td>20</td><td>21</td><td>22</td><td>23</td><td>24</td><td>25</td><td>26</td></tr> </table> <div style="border: 1px solid black; padding: 5px; width: 150px; text-align: center;"> <p>UNITED SAVINGS BANK NEW YORK, N.Y.</p> <p>06.OCT.2008</p> <table style="width: 100%; text-align: center;"> <tr><td>10</td><td>20</td><td>30</td><td>40</td><td>50</td><td>60</td></tr> </table> </div> </div>	Bgm.	I	II	III	IV	STADT NEUENBURG AM RHEIN					09.02.2009					1	2	3	4	5	6	7	8	9	10	11	12	13	14	15	16	17	18	19	20	21	22	23	24	25	26	10	20	30	40	50	60
Bgm.	I	II	III	IV																																													
STADT NEUENBURG AM RHEIN																																																	
09.02.2009																																																	
1	2	3	4	5	6	7	8	9	10	11	12	13																																					
14	15	16	17	18	19	20	21	22	23	24	25	26																																					
10	20	30	40	50	60																																												
MultiPrinter 780/785/787	10/11	 <div style="display: flex; justify-content: space-around; align-items: flex-start;"> <div style="width: 45%;"> <p>EING. 25.0KT 2009</p> <p>12345678</p> <p>BAЖHO 15.HOЯ 2009</p> <p>RECU 12345678 14.JUIL 09</p> </div> <div style="width: 50%;"> <p>AZ 4567/GT/123456 27.11.09</p> <p>FINANZBEHÖRDE IRGENDWO</p> <p>REG.D 14.07.03 123456 11:08 PV</p> <p>780-787 NOW *SPEAKING* 17 LANGUAGES</p> </div> </div>																																															
jetStamp 790/791 792/793	12/13	 <div style="display: flex; justify-content: space-around; align-items: flex-start;"> <div style="width: 45%;"> <p>CARGO CENTRE GATE 9</p> <p>ENTRY 26FEB09 13:22</p> <p>PAYE 29.AVR 2008</p> <p>12345678</p> <p>29.APR 2008</p> </div> <div style="width: 50%;"> <p>RESERVATION NO: 1234</p> <p>SENT: 179 SECTION A</p> <p>LOT: A475839.875B</p> <p>EXP.DATE: 2008-08</p> <p>PROD. 01.SEP.2008</p> <p>BEST: 01.JUN.2009</p> </div> </div>																																															
timeStamp 131	14/15	 <div style="display: flex; justify-content: space-around; align-items: flex-start;"> <div style="width: 45%;"> <p>JAN 21 2008 PM5:08</p> <p>21ENE 2008 PAG</p> <p>20AOU 2008 PAYÉ</p> </div> <div style="width: 50%;"> <p>2008DEC20 16:48:08</p> <p>2008OUT 19 16:45</p> <p>17FEV 2008 16:42</p> </div> </div>																																															

## Allgemeine Technische Daten

	880	730-741	510	780-787	790-793	131
	Funkentstört, GS-Prüfzeichen, CE-konform					Funkentstört, CE-konform
Netzanschluss:	230 V ± 10%, 50 Hz, 115 V ± 10%, 60 Hz	230 V ± 10%, 50 Hz, 115 V ± 10%, 60 Hz	230 V ± 10%, 50 Hz, 115 V ± 10%, 60 Hz	230 V ± 10%, 50 Hz, 115 V ± 10%, 60 Hz	230 V ± 10%, 50 Hz, 115 V ± 10%, 60 Hz	230 V ± 10%, 50 Hz, 115 V ± 10%, 60 Hz
Leistungsaufnahme:	70 W	ca. 3 W stand-by, 14-100 W beim Drucken	ca. 3 W stand-by, 14-100 W beim Drucken	ca. 3 W stand-by, 14-100 W beim Drucken	12 W	ca. 3 W stand-by, 14-100 W beim Drucken
Druckgeräusch:	< 65 dBA	< 52 dBA	< 60 dBA	< 66 dBA	< 58 dBA	< 70 dBA
Drucksystem:	9-Nadel-Matrix-Druckkopf, Rollenandruckwerk	Rollenandruckvariabel	Rotationsdruckwerk,	9-Nadel-Matrix-Druckkopf	Inkjet (12 Düsen)	Dot Matrix (7 Nadeln)
Druckwerksteuerung:	Mikroprozessor	Mikroprozessor und Quarzsteuerung (Akku für Datenerhalt)	-	Mikroprozessor (Akku für bis zu 8 Tage Datenerhalt, 1000 Abdrucke)	Mikroprozessor (Akku für Datenerhalt und bis zu 1000 Abdrucke)	-
Druckstärkenregelung:	automatisch	werkseitig	automatisch	automatisch	-	-
Auslösen des Stempelvorganges durch:	Niederdrücken des Anlegetisches oder durch frei positionierbaren, automatischen Anstoßkontakt	Niederdrücken des Anlegetisches (wahlweise Anstoßkontakt mit Lichtschranke)	Niederdrücken der Tischauslösetaste (wahlweise Tiefenanschlag mit Lichtschranke)	Niederdrücken der Tischauslösetaste und/oder Anstoßkontakt mit Lichtschranke	im Griff integrierter Druckschalter (Steckerbuchse im Handgriff für externe Auslösung – nur bei 791-793)	Drücken der Tischauslösetaste und/oder Tiefenanschlag
Zifferngröße:	3,2 mm	3,5 mm	4 mm	3,2 mm	3,2 mm	3 mm
Rädermaterial:	-	Druckguss	Gummi	-	-	-
Datumeinstellung:	über Tasten und LCD	über Tasten und LCD + Räder	Rastachse	über Tasten und LCD	über Tasten und LCD	über Tasten und LCD
Belegstapelhöhe:	2-2,5mm max. 25 Blatt Papier	max. 2 mm max. 20 Blatt Papier	max. 5 mm max. 40 Blatt Papier	max. 2,5 mm max. 25 Blatt Papier	-	max. 1,5 mm max. 15 Blatt Papier
Zahl der Durchschläge:	ca. 3-4 (je nach Papierart und Qualität d. Karbonisierg.)	Karbonpapier (2-5), Reaktionspapier (2-4) (je nach Papierart und Qualität d. Karbonisierg.)	-	Karbonpapier (3-6), Reaktionspapier (3-5) (je nach Papierart und Qualität d. Karbonisierg.)	-	ca. 2-3 Kopien
Einschubtiefe:	A4 komplett	siehe Skizze S. 7	siehe Skizze S. 9	siehe Skizze S. 11	-	Einstellbar max. 30 mm
Anzeige:	LCD-Matrix	LCD-Anzeige für Datum und Uhrzeit	-	LCD-Anzeige für Nummer, Datum und Uhrzeit	LCD-Matrix (790, 792, 793)	LCD-Anzeige
Für genaue Belegpositionierung:	Tiefenskala und Markierungen	Anzeige der Druckwerksmitte durch Markierungen am Gehäuseoberteil	Tiefenskala und Sichthaube	Folienmaske markiert Abdruckposition	frei positionierbar	Folienmaske
Variabler Zeilendruck:	max. 35 Zeichen max. 60 mm 1-zeilig	-	-	16-35 Zeichen max. 60 mm 1-zeilig 785/787 auch 2-zeilig	max. 20 Zeichen max. 47 mm 2-zeilig	17 Zeichen max. 40 mm 1-zeilig
Textplatte:	62 x 40 mm Messing od. Nyloprint	42 x 30 mm Messing, Nyloprint	60 x 35 mm Gummi- oder Polymerplatten	-	-	-
Schriftarten: Datum/Uhrzeit Nummer:	Normal = 10 cpi max. 23 Zch. pro Zeile Eng = 15 cpi max. 35 Zch. pro Zeile Weit = 7 cpi max. 16 Zch. pro Zeile (nur Ziffern)	Block	Block	Normal = 10 cpi max. 23 Zch. pro Zeile Eng = 15 cpi max. 35 Zch. pro Zeile Weit = 7 cpi max. 16 Zch. pro Zeile (nur Ziffern)	Normal = 10 cpi max. 17 Zch. pro Zeile Eng = 12 cpi max. 20 Zch. pro Zeile Weit = 6 cpi max. 10 Zch. pro Zeile (nur Ziffern)	Normal
Abdruckbreite:	max. 60 mm	max. 36 mm	max. 26 mm	max. 60 mm	max. 42 mm	max. 40 mm
Einfärbung:	Farbbandkassette schwarz oder rot	Farbbandkassette schwarz oder rot	Farbwalze violett, schwarz oder rot	Farbbandkassette schwarz oder rot	Inkjet schwarz oder rot	Farbbandkassette schwarz oder rot
Gehäusefarbe:	graumetallic	graumetallic	graumetallic	graumetallic	graumetallic	grau
Gerätemaße L x B x H: Ladestation/Basis:	324 x 160 x 202 mm	208 x 159 x 135 mm	220 x 170 x 125 mm	152 x 177 x 158 mm	77 x 95 x 170 mm 102 x 135 x 32 mm	171 x 164 x 145 mm
Gewicht:	ca. 6,5 kg	ca. 3,8 kg	ca. 2,4 kg	ca. 3,5 kg	490 g	ca. 3,0 kg
Schnittstelle:	USB 1.0	-	-	RS 232	RS 232	-

**Technical Data**

	880	730-741	510	780-787	790-793	131
	Radio interference suppression, GS-approved, CE-conform					Radio interference suppression, CE-conform
Mains supply:	230 V ± 10%, 50 Hz, 115 V ± 10%, 60 Hz	230 V ± 10%, 50 Hz, 115 V ± 10%, 60 Hz	230 V ± 10%, 50 Hz, 115 V ± 10%, 60 Hz	230 V ± 10%, 50 Hz, 115 V ± 10%, 60 Hz	230 V ± 10%, 50 Hz, 115 V ± 10%, 60 Hz	230 V ± 10%, 50 Hz, 115 V ± 10%, 60 Hz
Consumption:	70 W	stand-by approx. 3 W, printing 14-100 W	stand-by approx. 3 W, printing 14-100 W	stand-by approx. 3 W, printing 14-100 W	12 W	stand-by approx. 3 W printing 14-100 W
Noise level:	< 65 dBA	< 52 dBA	< 60 dBA	< 66 dBA	< 58 dBA	< 70 dBA
System of printing:	9-pin dot matrix head, roller-printer	roller-printer	Multifunctional rotary print barrel	9-pin dot matrix head	Inkjet (12 nozzles)	Dot Matrix (7 needles)
Print head-controlling:	Microprocessor	Microprocessor + quartz (power buffer ensures time accuracy)	-	Microprocessor + quartz (battery pack up to approx. 8 days data securing or 1000 prints)	Microprocessor, (battery pack up to 1000 prints)	Microprocessor
Print pressure adjustment:	automatic	factory pre-set	automatic	automatic	-	-
Triggering by:	pressure on the feed- plate or by freely positionable trip- contact	pressure on the feed- plate or by trip- contact optional	pressure on the feed- plate (or by end-lay with photo-electric sensor, optional)	pressure on the feed- plate and/or built-in adjustable trip- switch	button in the handle (or via connection socket in the handle - only 791-793)	pressure on the feed- plate or positionable trip-contact
Figure size:	3,2 mm	3,5 mm	4 mm	3,2 mm	3,2 mm	3 mm
Material of wheels:	-	Alloy	Rubber	-	-	-
Date setting:	by keys and LCD display	by buttons and LCD + wheels	Selector axle	by buttons and LCD	by keys and LCD display	by buttons and LCD
Work thickness:	2-2,5 mm 20-25 sheets of paper	max. 2 mm 20 sheets of paper	max. 5 mm 40 sheets	max. 2,5 mm 25 sheets	-	approx. 1,5 mm approx. 10-15 sheets
Number of copies:	approx. 3 to 4 copies, depending on type and quality of paper	Carbon-Paper (2-5), NCR Paper (2-4)	-	Carbon-Paper (3-6), NCR Paper (3-5) (Dependent upon the quality of the material)	-	approx 2-3 copies
Throat depth:	A4 any place	see sketch page 7	see sketch page 9	see sketch page 11	-	adjustable, max. 30mm
Visual display:	LCD-Matrix	LCD indicating date and time	-	LCD indicating number, date and time	LCD (790, 792, 793)	LCD
For easy document positioning:	visibles scales	Center-line of print indicated by markers on the top cover	Visible scales, clear cover	squared foil cutout shows exact print position	freely positionable	stencil shows print position
Variable Line printing:	max. 35 characters max. 60 mm 1-line	-	-	max. 35 characters max. 60 mm 1-line 785/787 also 2-lines	max. 20 characters max. 47 mm 2-lines	17 characters max. 40 mm 1-line
Textplate:	62 x 40 mm Brass or Nyloprint	42 x 30 mm Brass or Nyloprint	60 x 35 mm Rubber or Polymer	-	-	-
Print styles: Date/Time Number:	standard = 10 cpi max. 23 char. per line condensed = 15 cpi max. 35 char. per line wide-spaced = 7 cpi max. 16 char. per line (numeric only)	Block	Block	standard = 10 cpi max. 23 char. per line condensed = 15 cpi max. 35 char. per line wide-spaced = 7cpi max. 16 char. per line (numeric only)	standard = 10 cpi max. 17 char. per line condensed = 12 cpi max. 20 char. per line wide-spaced = 6 cpi max. 10 char. per line (numeric only)	standard only
Print width:	max. 60 mm	max. 36 mm	max. 26 mm	max. 60 mm	max. 42 mm	max. 40 mm
Inking:	Ribbon cassette black or red	Ribbon cassette black or red	Ink roller violet, black or red	Ribbon cassette black or red	Inkjet black or red	Ribbon cassette, black or red
Cover:	grey metallic	grey metallic	grey metallic	grey metallic	grey metallic	grey
Dimensions LxWxH: Charging station	324 x 160 x 202 mm	208 x 159 x 135 mm	220 x 170 x 125 mm	152 x 177 x 158 mm	77 x 95 x 170 mm 102 x 135 x 32 mm	171 x 164 x 145 mm
Weight:	approx. 6,5 kg	approx. 3,8 kg	approx. 2,4 kg	approx. 3,5 kg	490 g	approx. 3,0 kg
Interface:	USB 1.0	-	-	RS 232	RS 232	-

## REINER 880

Der REINER 880 ist ein multifunktionaler Elektrostempel, der durch seine vielfältigen Einsatzmöglichkeiten besticht.

- Maximale Flexibilität durch vielfältigste Möglichkeiten der Gravur auf einer großen Textplatte von 62 x 40 mm, z.B. Logo, Signatur, Siegel
- Druckzeile mit automatisch fortlaufender Nummer, Datum, Uhrzeit und wählbarem Vortext
- Großer, frei wählbarer Druckbereich. (auf A4 Formularen können alle Abdruckpositionen erreicht werden)
- Schneller und problemloser Textplattenwechsel
- 39 gespeicherte Abdruckkombinationen von Nummer, Datum, Uhrzeit und Text
- Texte in 16 west- und osteuropäischen Sprachen
- Einfache Menüführung durch bedienerfreundliches Display
- Variable Einschubmöglichkeiten der zu bedruckenden Dokumente
- Auslösen des Stempelvorgangs durch Niederdrücken des Tisches oder durch frei positionierbaren, automatischen Anstoßkontakt
- Schriftarten von eng bis weit (max. 35 Zeichen pro Zeile, Abdruckbreite max. 60 mm)
- Integrierter Chipkartenleser

### Optionen:

#### chipCard

- Identifikation des Bediener mit personalisierter chipCard
- Sperrfunktion bei fehlender chipCard (Schlüsselfunktion)
- chipCard als Speichermedium für Sonderabdrucke

#### Software Click & Stamp

- Zur Übertragung individueller Texte und Daten vom PC zum REINER 880



Ebenfalls erhältlich in der Version REINER 880-50. Statt Textplatten arbeitet dieses Gerät mit Stempelköpfen.

Also available as special version REINER 880-50. This special version works with easily exchangeable print heads instead of standard textplates.



Textplatten und Stempelköpfe lassen sich problemlos wechseln.

Textplates and print heads can be changed easily.



Sicherheitsschloß zur Sicherung der Textplatte gegen Mißbrauch.

Lock to secure textplate against unauthorized manipulation.

## REINER 880

The REINER 880 is a multifunctional electro-stamp, with outstanding flexibility in many applications.

- Maximises flexibility because of the large textplate, 62 x 40 mm, permits much engraving, e.g. logos, validations and signatures
- Print lines with automatic numbering, date, time and selection of texts
- Print position is wide-ranging (you can print anywhere on an A4 document)
- Quick, easy change of textplate
- 39 stored print combinations for time, date and number
- Texts in 16 West and East European languages
- Simple menu selections, with the user friendly display
- Feed of documents is variable
- Triggering of the print action by pressure on the feed plate, or by freely positionable trip-contact
- Adjustable character widths, max. 35 characters per line
- Max. print width 60 mm
- Integrated chipCard reader

### Options:

#### chipCard

- Identification of the user by personal chipCard
- Faulty chipCard locks the machine
- chipCard to store special text

#### Click & Stamp Software

- For transfer of individual texts and data from PC to the REINER 880

## Abdruckbeispiele / Sample Prints

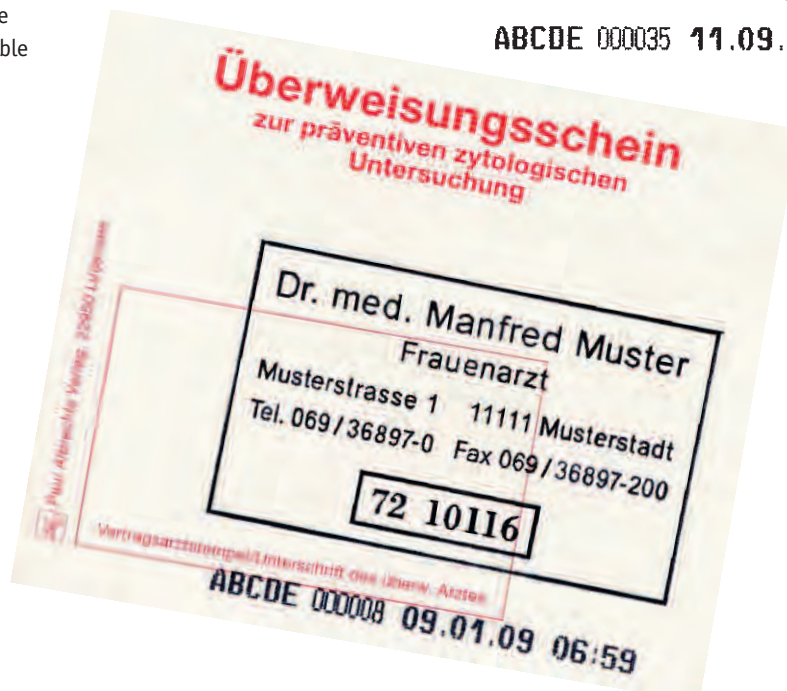


Xinquan Dong

Xinquan



ABCDE 000035 11.09.09 11:16



## Anwendungen / Applications



# 730/731/740/741

## ChronoDater

Mod. 730/731 für Datum

Mod. 740/741 für Datum und Uhrzeit

## Zeit-/Datumstempel

740 ohne Textplatte

741 mit Textplatte 42 x 30 mm

- Kleine Abmessungen
- LCD-Anzeige für Datum und Uhrzeit
- Auslösen des Stempelvorgangs durch Niederdrücken des Anlegetisches
- Belegstapelhöhe max. 20 Blatt
- Einschubtiefe siehe Skizze
- Zifferndatum
- Datum mit vollem Jahr, ISO-Datum mit gekürztem Jahr
- Datum/Uhrzeit Blockschrift, Textplatte frei wählbar
- Schriftgröße 3,5 mm
- Räder aus Spezialmetall
- Textplatte in Messing oder Nyloprint

## Datumstempel

730 ohne Textplatte

731 mit Textplatte 42 x 30 mm

Wie Mod. 740/741,

jedoch ohne Uhrzeitdruck.

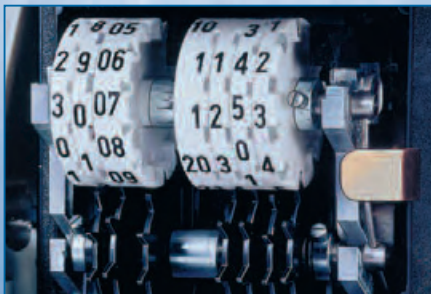
## Mögliche Zusatzausstattungen

Tiefenanschlag mit autom. Auslösung und Seitenanschlag, Akku-Pack, Ein-/Aus-Schlüsselschalter, Gehäuseschloss, Fremdansteuerung (auf Anfrage).



Einstellung der korrekten Startzeit – Tag, Stunde und Minuten.

Setting the correct start time – day, hour and minute.



Anfangseinstellung der Druckräder.

Start-set-up of the print wheels.



Akkupack zur Erhaltung der Daten bei Stromausfall bis zu 7 Tagen

Battery pack to keep date and time during power failure up to 7 days

## ChronoDater

Mod. 730/731 for date  
Mod. 740/741 for date and time

### Time / Date Stamp

740 without textplate  
741 with textplate 42 x 30 mm

- Compact size
- LCD-display for date and time
- Stamping is triggered by pressing down on the document table
- Document-stack up to max. 20 sheets
- Print positions – see sketch
- Date in figures
- Date with full year, ISO date with abbreviated year
- Date/time in block styles, free choice of text plate
- Height of characters 3.5 mm
- Printwheels made of special alloy
- Textplate brass or nyloprint

### Date Stamp

730 without textplate  
731 with textplate, 42 x 30 mm  
As Model 740/741, but date impression only.

### Optional Equipment

End-lay with auto trigger and lateral guide, battery pack, ON/OFF security switch, cover lock, remote control (on request).

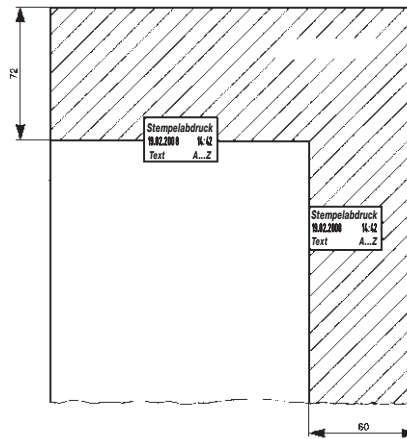
## Abdruckbeispiele / Sample Prints

0 5.06.2009

08-03- 2 5 10 :23

VW	VK	BL	ET
08 -02- 2 5			
KUS	KIB	LST	

Wareneingang	
2 6.02.2008	22 :3 0
Annahme unter Vorbehalt	



## Anwendungen / Applications





## Modell 510

- Vielseitig einsetzbar als
  - Datumstempel ohne Textklischee
  - Datum- und Textstempel
  - Textstempel
- durch einfache Umstellung des Rotations-Flexodruckwerks
- Bestempelt alle Papierarten und Kartons.
- Schnelle und leichte Datumeinstellung mit Rändelrad und Ziehkeilwelle
- Textklischee austauschbar, 60 x 35 mm
- Automatische Einfärbung durch microporöse Einwegfarbwalze mit Spezial-REINER-Stempelfarbe
- Genaue Abdruckplatzierung durch transparentes Gehäuseoberteil
- Stempelvorgang wird durch leichtes Niederdrücken des Anlegetisches ausgelöst

## Option:

Verstellbarer Tiefenanschlag mit Lichtschranke



Verstellbarer Tiefenanschlag mit Lichtschranke auf Wunsch.

An adjustable photo-electric sensor head is supplied on request.



Einfache Datumeinstellung mit Rändelrad und Ziehkeilwelle.

Very simple date setting with knurled wheel and dial shaft.

## Model 510

- Alternative uses include
- Date Stamp without textplate
  - Date and Text Stamp
  - Text Stamp
- by simple manual conversion of the rotary print barrel
- Stamps on most surfaces-papers and cardboard
  - Date setting is quick and easy with knurled wheel and dial shaft
  - Rubber or polymer dies up to 60 x 35 mm are readily interchangeable
  - Auto-inking via microporous disposable ink roller with spezial REINER ink
  - The transparent cover allows visual selection of the print position
  - Triggering by light pressure on the feed plate

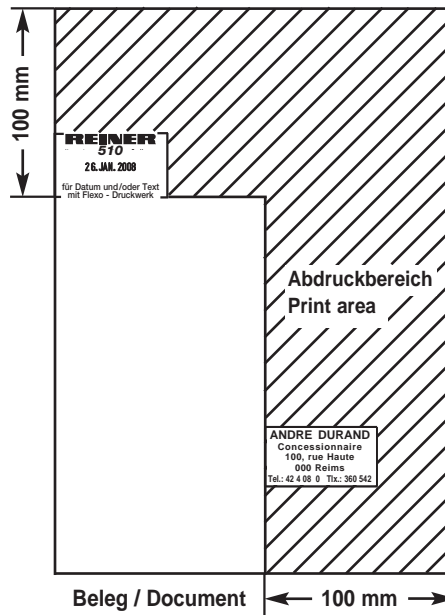
### Option:

Adjustable end-lay with photo-electric sensor head

## Abdruckbeispiele / Sample Prints

Bgm.	I	II	III	IV								
STADT NEUENBURG AM RHEIN												
0 9. 0 2. 2009												
1	2	3	4	5	6	7	8	9	10	11	12	13
14	15	16	17	18	19	20	21	22	23	24	25	26

UNITED SAVINGS BANK NEW YORK, N.Y.					
0 6. OCT. 2008					
10	20	30	40	50	60



## Anwendungen / Applications





## MultiPrinter 780

- Fünf Stempelgeräte in einem Modell
- Stempelt Nummer, Datum, Uhrzeit und Vortexte in vielen Kombinationen
- Kleine Abmessungen, einfache Bedienung über Tastatur und LC-Display
- Nummer mit Wiederholung 0-99x (vor- und rückwärts zählend), Datum automatisch, verschiedene Datumsdarstellungen, Uhrzeit, Sommer-/Winterzeit automatisch, kopfstehender Abdruck
- 39 gespeicherte gängige Abdrucke zur Auswahl, Texte in 17 west- und osteuropäischen Sprachen
- Schriftarten von eng bis weit (max. 35 Zeichen pro Zeile, Abdruckbreite max. 60 mm)
- Option: mit Sekundendruck

## MultiPrinter 785

Wie Modell 780, zusätzlich mit

**chipCard** für individuell gestaltbaren Abdruck sowie zweite Druckzeile mit Text nach Wunsch, gespeicherte Bedienerkennzeichen, Stempel-sperre

**Serielle Schnittstelle** für PC oder REINER Steuereinheit

**Funkuhr** für Empfang, abhängig vom Aufstellungsort und der Entfernung zum Sender  
**Steuereinheit** für vereinfachte und beschleunigte Eingabe häufig wechselnder Daten

## MultiPrinter 787

Wie Modell 785, zusätzlich mit

**Halbautomatischem Zeilenvorschub** für den schnellen zweizeiligen Druck

## Optionen:

### chipCard

- Identifikation des Bedieners mit personalisierter chipCard
- Sperrfunktion bei fehlender chipCard (Schlüsselfunktion)
- chipCard als Speichermedium für Sonderabdrucke

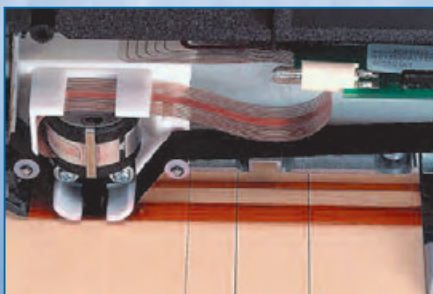
### Software Click & Stamp

- Zur Übertragung individueller Texte und Daten vom PC zum MultiPrinter



Schnelle Bedienung über REINER-Steuereinheit mit Tastatur und Display.

Quick operation by REINER controller with keyboard and display.



Folienausschnitt zeigt den genauen Abdruckbereich an.

Foil cutout indicates exact impression area.

## MultiPrinter 780

- Five stamping devices in one model
- Stamping possibilities: numbers, date, text and clock-time in many combinations
- Compact design, simple adjustment by keyboard and LC-display
- Numbering with repetition 0x – 99x (forward and backward counting), fully automatic dater, various print options, time, automatic summer – winter change, upside down imprint possible
- 39 memorized common print options to choose from, pre-texts in 17 West and East European languages
- Print styles from condensed to large (max. 35 characters per line, print width max. 60 mm)
- Option: Printing seconds

## MultiPrinter 785

as model 780 + additional features

**chipCard** for individually created imprint, second printline with your own text, operator's identification, security features

**Serial interface** for PC or REINER Controller Unit

**Radio controlled clock**, signal receiving depends on distance to transmitter (Frankfurt/M), on environmental conditions where stamp is located, and on national standards

**Controller Unit** (extra) for easy and fast entry of random data

## MultiPrinter 787

as model 785, additionally with

semi automatically line feed for comfortable 2-lines printing

## Options:

### chipCard

- Identification of the user by personal chipCard
- Faulty chipCard locks the machine
- chipCard to store special text

### Click & Stamp Software

- For transfer of individual texts and data from PC to the MultiPrinter

## Abdruckbeispiele / Sample Prints

EING. 25.0KT 2009

12345678

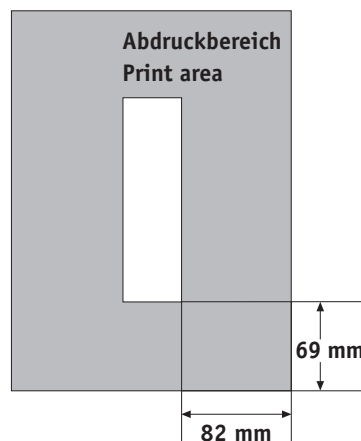
BAЖHO 15.HOЯ 2009

RECU 12345678 14.JUIL 09

### MultiPrinter 785 / 787

AZ 4567/GT/123456 27.11.09  
FINANZBEHÖRDE IRGENDWO

REG.D 14.07.09 123456 11:08 PV  
780-787 NOW \*SPEAKING\* 17 LANGUAGES



## Anwendungen / Applications





## jetStamp 790

**Mobiler, elektronischer Handstempel für die verschiedensten Anwendungen:**

- Druckt mobil, einfach, schnell und leise auf allen ebenen und unebenen Flächen, Formularen, Belegbündeln und Umschlägen
- Schonende Behandlung des Stempelgutes
- Passt sich schnellstens den wechselnden Anforderungen der Arbeitsorganisation an
- Flexibel durch Akkubetrieb: er lässt sich dadurch einfach und handlich zum bedruckenden Stempelgut bringen
- 25 verschiedene, im Stempel gespeicherte Abdrucke
- Speicherung von bis zu 4 individuellen Texten oder Sonderfunktionen
- Nummer, Datum, Uhrzeit und Text in ein- und zweizeiligen Abdrucken
- Frei wählbarer Druckbereich
- Einfache Menüführung durch bedienerfreundliches Display
- Auslösen des Stempelvorgangs durch im Handgriff integrierte Auslösetaste

## jetStamp 791

**Online stempeln**

- Direkter Online-Druck über PC-Schnittstelle und direkter Stromversorgung ohne Akku
- Aus allen MS-Office Programmen kann markierter Text gedruckt werden
- Unterstützung durch die Software „Click & Stamp“
- Der Druck erfolgt per Mausklick am PC oder direkt am Stempel

## jetStamp 792

**Mit direkter Stromversorgung, kein Akku**

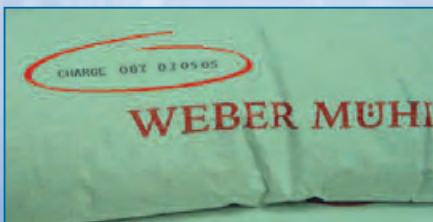
**Wie Modell 790, zusätzlich mit**

- Netzteil für Dauerbetrieb
- Auslöser des Druckes erfolgt über eine im Handgriff integrierte Auslösetaste oder zusätzliche Steckerbuchse
- Geeignet für den maschinellen Einsatz, z.B. Einbau in Produktionsanlagen oder Fertigungsstraßen



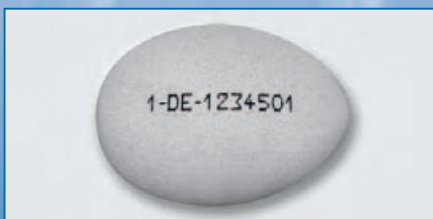
Optional:  
Halterung für den jetStamp.

Optional:  
Holder for jetStamp.



Mit dem jetStamp bestempelter Mehlsack.

Flour package marked with jetStamp.



Mit dem jetStamp bestempeltes Ei.

Egg marked with jetStamp  
(according to EC regulations).

## jetStamp 790

**Mobile electronic hand stamp  
for a wide variety of applications**

- Prints mobile, easily, quickly and quietly on all even and uneven surfaces, forms, bundles of documents or envelopes
- Gentle treatment of surface being marked
- Quickly adaptable to the changing demands of workplace organisation
- Battery operation for added flexibility – easy and convenient to take to goods for marking
- 25 different impressions stored in the stamp memory
- Up to 4 individual texts or special functions can be stored
- Number, date, time and text in a 1- or 2-lines impression
- Clearly visible print area
- Simple menu-driven user friendly display
- Stamping activated by a trigger button in the handle

### Abdruckbeispiele / Sample Prints

CARGO CENTRE GATE 9  
ENTRY 26 FEB 09 13:22

PAYE 29. AVR 2008

12345678  
29. APR 2008

EING. 12345678  
12. MRZ 2008 08:38

LOT: A475839.875B  
EXP. DATE: 2008-08

PROD. 01. SEP. 2008  
BEST: 01. JUN. 2009

RESERVATION NO: 1234  
SENT: 179 SECTION A

CLICK AND STAMP  
ASSISTS YOU PERFECT

KONTO NR. 1357924680

100 KG WHEAT FLOUR  
ORIGIN: EUROP. COMM.

AZ 2345/GHT/56783230  
FALLIG 14. NOV. 2008

12345678  
19.12.2008

NUMBERER 1: 00000  
NUMBERER 2: 10001

## jetStamp 791

**Online stamping**

- Direct online printing via a PC interface and direct power supply without a battery
- Marked text can be printed from all MS Office programs
- Supported by "Click & Stamp" software
- Start printing with a mouse-click at your PC or directly at the stamp

## jetStamp 792

**With direct power supply, without battery  
As Model 790, but also with**

- Mains unit for continuous operation
- Stamping activated by a trigger button in the handle or remotely through a connection socket
- Suitable for automatic applications, e.g. installed in machinery or production lines

### Anwendungen / Applications



## timeStamp 131

- Stempelt vielfältige Varianten von Zeit-, Datum- und Textdruck
- Multifunktionale LCD-Anzeige von Tag, Stunden, Minuten und Wochentag
- Automatische Tages-, Monats- und Jahresumschaltung
- Einzeiliger Textdruck
- Zeitausdruck in verschiedenen Formaten: 12- oder 24-Stunden-Format, wahlweise in Std./Min, 1/100-, 1/10- oder 1/20-Stunde
- Druckauslösung automatisch, halbautomatisch, manuell oder kombiniert
- Einstellbarer Tiefenanschlag für Einschubtiefe
- Wandhalterung im Gehäuse integriert
- Programmierung über Tasten mit Cursorführung
- Programmsicherung durch Passwort



Farbandkassette und Druckkopf.  
Ribbon cassette and print head.



Leichte Einstellungsmöglichkeiten.  
Easy programmable settings.

## timeStamp 131

- Stamps various combinations of date, time and text
- Multifunctional LC-display of weekday, day, hour, minute
- Automatic time and date
- Fast 1-line print
- Different time formats: 12 or 24 hours, in 60 min. per hour, 100 min. per hour
- Adjustable trip switch
- Easy programmable settings
- Password security
- Wall mounting possible

## Abdruckbeispiele / Sample Prints

JAN 21 2008 PM5:08	2008 DEC 20 16:48:08
21 ENE 2008 PAG	2008 OUT 19 16:45
20 AOU 2008 PAYE	17 FEV 2008 16:42
AUG 20 2008 PAID	RCVD JUN 14 2008
MA, 18 MAR 2008	ERHAL 14 JUN 2008
TU, 18 9:50	

## Anwendungen / Applications



**Zusatzausstattungen / Zubehör**

<b>880</b>		Farbbandkassette kpl., schwarz oder rot (weitere Farben auf Anfrage)	Ink ribbon cassette complete, black or red (other colours on request)
<b>740 741</b>		Farbbandkassetten zum Austauschen: Nylon-Farbband schwarz oder rot	Ribbon cassette for replacement: Nylon ribbon black or red
		Tiefenanschlag, Auslösung durch Anstoßkontakt mit integrierter Lichtschranke. Seitenanschlag.	End-lay, with photo-electric triggering of the print action. Side-lay.
		Print On/Off-Schlüsselschalter, verhindert unerwünschte Benutzung des Stempels. Gehäuseschloß, schützt das Druckwerk vor Manipulationen.	Security Print On/Off key switch, prevents unauthorised use. Security head access lock, prevents manipulation of the wheel-set.
<b>510</b>		Ersatz-Farbwalze violett (auch lieferbar: schwarz oder rot)	Replacement ink roller violet (also available: black or red)
<b>780 785 787</b>		Farbbandkassette zum Austauschen: Nylon-Farbband schwarz oder rot	Ribbon cassette for replacement: Nylon ribbon black or red
<b>790 794</b>		Ink-Jet Druckpatrone, schwarz oder rot	Cartridge ink-jet, black or red
<b>131</b>		Farbbandkassette kpl, schwarz	Ink ribbon cassette complete, black

## Geschäftsbedingungen

### 1. Allgemeines

Für die gesamte Geschäftsverbindung gelten ausschließlich unsere nachstehenden Geschäftsbedingungen. Abweichende Vereinbarungen oder Ergänzungen sind nur verbindlich, wenn sie von uns schriftlich bestätigt werden. Diese gelten in jedem Falle nur für die Bestellung, für die sie getroffen wurden. Der Besteller verzichtet auf eigene Geschäftsbedingungen, wenn er nicht unverzüglich schriftlich widerspricht.

### 2. Angebot

Unsere Angebote sind grundsätzlich freibleibend. Alle Angaben in Angeboten sowie den dazu gehörigen Unterlagen, Preislisten und Werbeprospekten wurden von uns sorgfältig ermittelt, sind aber unverbindlich, sofern sie nicht ausdrücklich als verbindlich bezeichnet werden. An allen von uns erstellten Angebotsunterlagen, insbesondere den Zeichnungen, sowie den Beilagen dazu, behalten wir uns alle Eigentums- und Urheberrechte vor.

### 3. Export

Da wir in verschiedenen Ländern vertraglich gebunden sind, dürfen unsere Erzeugnisse nur mit unserem ausdrücklichen Einverständnis exportiert werden.

**Preise** Alle Preise verstehen sich ab unserem Geschäftssitz. Hinzu kommt die im Zeitpunkt des Vertragsabschlusses gesetzlich gültige Umsatzsteuer. Die Berechnung erfolgt zu den am Tag der Lieferung geltenden Preisen. Alle Preise gelten ab Fabrik. Unseren Preisen liegen die zur Zeit der Auftragsbestätigung gültigen Lohn- und Materialkosten zugrunde. Sollten sich bis zum Tage der Lieferung Änderungen dieser Kosten ergeben, sind wir berechtigt, entsprechende Preiskorrekturen vorzunehmen.

### 4. Lieferzeit

Die Lieferzeit beginnt mit dem Tage unserer Auftragsbestätigung. Die Lieferfristen werden von uns so festgelegt, daß sie aller Voraussicht nach eingehalten werden können; sie sind jedoch, falls nicht ausdrücklich etwas anderes vereinbart wird, unverbindlich. Die Nichteinhaltung der Lieferfristen entbindet den Besteller nicht von seiner Abnahmeverpflichtung.

### 5. Sonderfertigungen

Geräte, die nach vorgelegtem Kundenwunsch angefertigt wurden, können nicht zurückgenommen werden. Erfolgen Änderungen oder Abbestellungen solcher Geräte, so müssen die aufgelaufenen Kosten zuzügl. eines angemessenen Gewinnanteils berechnet werden.

### 6. Werkzeuge und Formen

Alle Werkzeuge, sowie Stanz-, Spritz- und Druckgußformen bleiben, auch wenn sie vom Kunden ganz oder teilweise bezahlt sind, unser Eigentum. Bei Zahlung der Werkzeugkosten übernehmen wir lediglich die Verpflichtung ohne Genehmigung des Bestellers für Dritte keine Ware mit den betreffenden Werkzeugen oder Formen herzustellen. Soweit es sich um eine Anfertigung von Gegenständen nach Modellen oder Zeichnungen des Käufers handelt, haftet der Besteller für alle Ansprüche aus Schutzrechten Dritter und der für die von uns aufgewendeten Kosten. Wir bewahren die Werkzeuge und Formen sorgfältig auf und pflegen sie. Für Schäden, die trotz sachgemäßer Behandlung auftreten, haften wir nicht,

tragen vielmehr nur diejenigen Kosten der Instandsetzung, die mit der Fertigung unmittelbar zusammenhängen. Die durch Abnutzung entstehenden Kosten trägt der Besteller.

### 7. Zahlungsbedingungen

Unsere Lieferungen sind, soweit nichts anderes vereinbart wird, innerhalb von 30 Tagen netto ab Rechnungsdatum zahlbar. Wir sind berechtigt, Vorauszahlungen oder Sicherheitsleistungen zu verlangen, wenn der Besteller die Zahlungsbedingungen nicht einhält oder Umstände bekannt werden, welche die Kreditwürdigkeit des Kunden beeinträchtigen. Nach angemessener Fristsetzung sind wir berechtigt, vom Vertrag zurückzutreten oder Schadenersatz wegen Nichterfüllung zu verlangen.

### 8. Auftragsbestätigung

Alle Bestellungen, Abreden, Zusicherungen usw. einschließlich derjenigen unserer Vertreter, bedürfen zur Rechtswirksamkeit unserer schriftlichen Bestätigung.

### 9. Verpackung

Die Ware wird mangels besonderer Weisungen in branchenüblicher Weise verpackt. Die Verpackung wird zum Selbstkostenpreis berechnet und nicht zurückgenommen.

### 10. Lieferung und Gefahrenübergang

Zu Teillieferungen sind wir berechtigt; sie gelten als selbständiges Geschäft. Mit der Übergabe an den Besteller, die Bahn, den Spediteur oder Frachtführer, spätestens jedoch mit Verlassen unseres Werkes, geht die Gefahr in jedem Falle, auch bei frachtfreier Lieferung, auf den Besteller über.

### 11. Eigentumsvorbehalt

Alle Lieferungen erfolgen unter Eigentumsvorbehalt. Das Eigentum geht auf den Besteller erst nach Bezahlung seiner gesamten Verbindlichkeiten aus seiner Geschäftsverbindung mit REINER über. Dies gilt auch dann, wenn der Kaufpreis für bestimmte von dem Besteller bezeichnete Warenlieferungen bezahlt worden ist. Bei laufender Rechnung gilt das vorbehaltene Eigentum als Sicherung unserer Saldoforderung. Falls Wechsel oder Schecks in Zahlung gegeben werden, gilt erst die Einlösung als Tilgung. Die Forderungen des Bestellers aus dem Weiterverkauf der Vorbehaltswaren werden bereits jetzt an uns abgetreten, und zwar ohne Rücksicht darauf, ob die Vorbehaltsware ohne oder nach der Verarbeitung weiterverkauft wird. Die abgetretenen Forderungen dienen zu unserer Sicherung nur in Höhe des Wertes der jeweils verkauften Vorbehaltswaren.

### 12. Gewährleistung

REINER gewährleistet, dass der Liefergegenstand nicht mit Mängeln behaftet ist und die gegebenenfalls garantierte Beschaffenheit aufweist. Die Verjährungsfrist für Sachmängel-Ansprüche beginnt mit dem Tag der Ablieferung und beträgt 24 Monate. Voraussetzung für die Gewährleistung ist der bestimmungsgemäße Gebrauch und eine – bezogen auf das jeweilige Gerät – normale Beanspruchung, sowie eine vorbeugende, turnusmäßige Wartung, soweit diese für den Liefergegenstand technisch geboten ist. Für von uns gelieferte Software gilt die Gewährleistung nur für das aktuelle und freigegebene Release. Von der Gewährleistung ausgeschlossen sind Mängel und/oder Schäden, die insbesondere zurückzuführen sind auf

unsachgemäßen Gebrauch, betriebsbedingte Abnutzung und üblichen Verschleiß, Bedienungsfehler und Fahrlässigkeit des Kunden beim Umgang mit dem Liefergegenstand etc. Ist mit REINER ein Wartungsvertrag abgeschlossen, werden Mängel nach berechtigter und rechtzeitiger Mängelrüge vor Ort beseitigt. Liegt kein Wartungsvertrag zugrunde, erfolgt die Mängelbeseitigung nach berechtigter und rechtzeitiger Mängelrüge und Einsendung des Vertragsgegenstandes in die REINER-Kundendienstzentrale in Furtwangen. Schlägt die Nachbesserung fehl und sind weitere Nachbesserungsversuche nicht zumutbar, können die gesetzlichen Gewährleistungsrechte geltend gemacht werden.

Lassen sich mitgeteilte Mängel bei Überprüfung nicht feststellen, trägt der Besteller die Kosten der Überprüfung. Dies gilt auch, wenn Fehler zwar festgestellt werden können, aber auf fehlerhafte Bedienung oder auf Störungen zurückzuführen sind, die wir nicht zu vertreten haben.

### 13. Haftung

Der Auftragnehmer haftet für von ihm verursachte Schäden nach den gesetzlichen Bestimmungen in den Fällen des groben Verschuldens (Vorsatz und grobe Fahrlässigkeit), ferner bei Übernahme einer Garantie, bei einer vom Auftragnehmer zu vertretenden Verletzung von Leben, Körper oder Gesundheit sowie in den Fällen eines vom Auftragnehmer zu vertretenden Unvermögens bzw. einer von ihm zu vertretenden Unmöglichkeit. Verletzt der Auftragnehmer mit einfacher Fahrlässigkeit eine Kardinalpflicht oder eine vertragswesentliche Pflicht, ist seine Ersatzpflicht auf den vertragstypischen, unvorhersehbaren Schaden begrenzt. In allen anderen Fällen der Haftung sind Schadensersatzansprüche gegen den Auftragnehmer wegen der Verletzung einer Pflicht aus dem Schuldverhältnis sowie wegen unerlaubter Handlung ausgeschlossen, so dass der Auftragnehmer insoweit nicht für entgangenen Gewinn oder sonstige Vermögensschäden des Auftraggebers haftet.

### 14. Erfüllungsort und Gerichtsstand

Erfüllungsort für Lieferung und Zahlung ist Furtwangen/Schwarzwald. Gerichtsstand für beide Teile ist Donaueschingen. Für vertragliche Beziehungen gilt deutsches Recht.

### 15. Schlussbestimmungen

Sollte eine oder mehrere der vorstehenden Bestimmungen unwirksam sein, so hat dieses keine Auswirkungen auf die übrigen Bestimmungen. Eine eventuell unwirksame Bestimmung ist so auszulegen, daß sie in wirksamer Form dem beabsichtigten Zweck am nächsten kommt.

## Gewährleistung

Die Gewährleistungsfrist für alle in diesem Katalog gezeigten Elektrostempelgeräte beträgt 24 Monate, Modell 131 nur 12 Monate. Ausgenommen davon sind Schäden, die durch unsachgemäße Behandlung entstanden sind.

## Garantie

We guarantee all the electric stamps listed in this catalogue for 24 month, Mod. 131 only 12 month guarantee. Excluded from this guarantee is damage resulting from misuse.

RESERVATION NO: 1234  
SENT: 179 SECTION A

Xinquan Dong

*Xinquan Dong*



ABCDE 000035 11.09.09 11:16

12345678  
29.APR 2008

UNITED SAVINGS BANK NEW YORK, N.Y.					
06. OCT. 2008					
10	20	30	40	50	60

EING. 12345678  
12.MRZ 2008 08:38